

Elektrický vyvíjač pary typ IGOS 57
Informácie k inštalácií

Napojenie vody vykonajte tlaku odolnou hadicou alebo kovovým potrubím. Prívod vody musí byť opatrený uzatváracím ventilom. Kvalita napájacej vody musí zodpovedať požiadavke zmäkčenej vody (0,2°dH). Voda musí byť čistá bez mechanických nečistôt (inštalovaný filter) a zafarbenia. Maximálna teplota napájacej vody je 70°C

Napojenie odkalovania vykonajte kovovým potrubím. Teplota odpadovej vody a kalu je cca 160°C, preto je potrebné odpadovú vodu pred vpustením do verejnej kanalizácie ochladiť na 40°C v expandéri.

Napojenie kondenzu. V prípade vratného kondenzu je potrebné objednať so zariadením ako opcii napájaciú nádrž. Táto nádrž umožňuje prívod vratného kondenzu a zmäkčenej vody. Z nádrže si čerpadlo nasáva vodu automaticky.

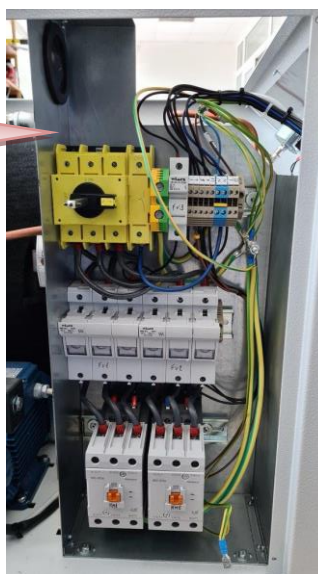
Napojenie pary vykonajte oceľovým alebo nerezovým potrubím s prihliadnutím na tlak a teplotu pary.

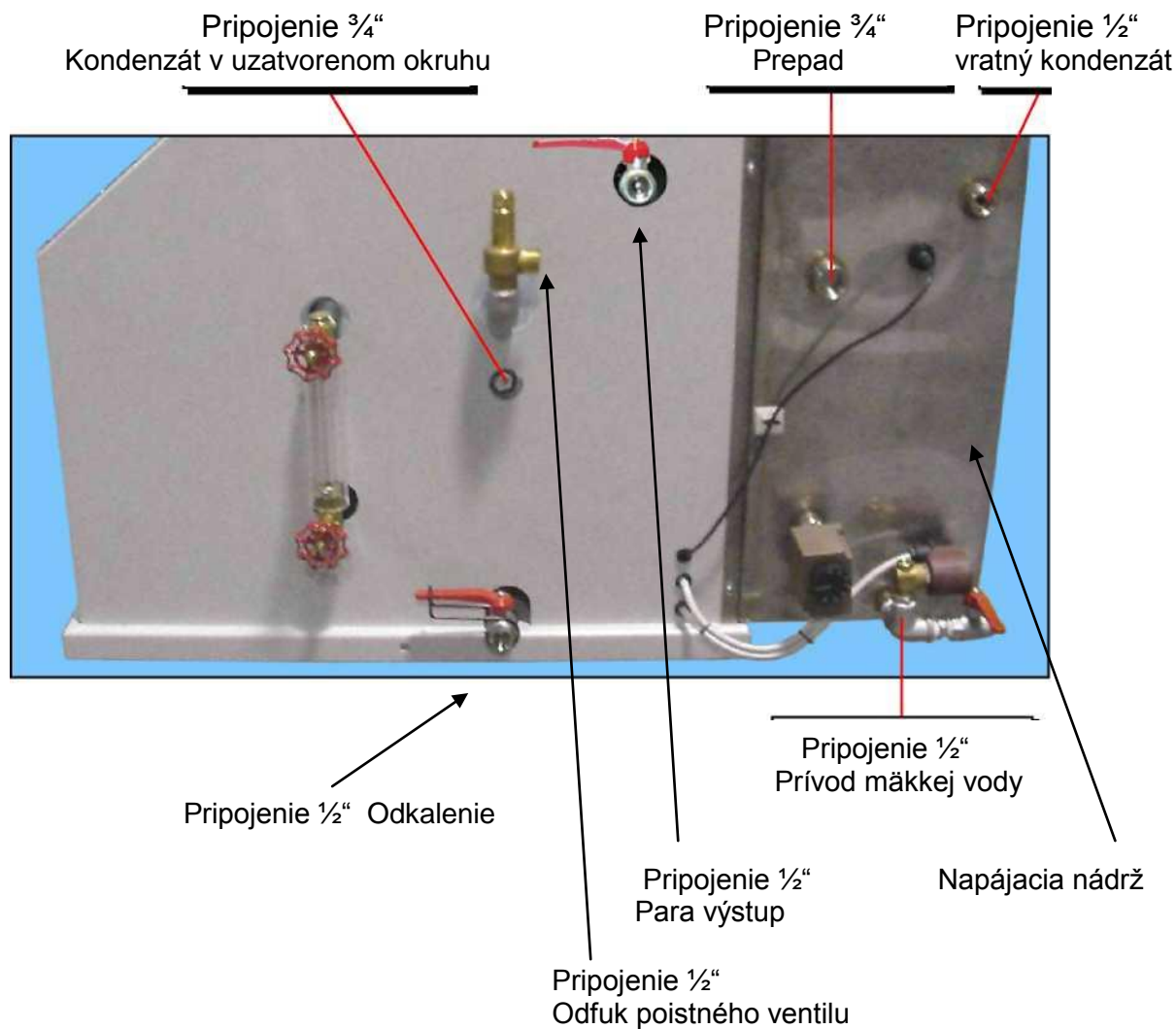
Potrubie je potrebné spádovať a odvodňovať v zmysle predpisov pre vedenie pary v potrubíach. Jednotlivé výstupy pary z parných vyvíjačov oddeľujte spätnými klapkami na paru. Pokiaľ je to potrebné na zníženie tlaku pary inštalujte na parné potrubie redukčný ventil tlaku pary.

Na parné potrubie je nutné inštalovať ventil a testovacie potrubie vyvedené do exteriéru.

Napojenie elektrického prívodu. Elektrický prívod musí byť vykonaný v zmysle el.príkónu zariadenia. Dimenziu prívodného kábla a istenie prívodu určuje projektant s prihliadnutím na el.príkón, prostredie a dĺžku elektrického prívodu.

Hl. elektrický prívod





Opcia: nerezová napájacia nádrž pre vratný kondenz

Poznámka:

V prípade, že sa kondenz nevracia, nie je potrebná napájacia nádrž a potom prívod mäkkej vody je privedený priamo na vstup čerpadiel vo vyvíjači pary.

Odkalenie je nutné vychladiť v expandéri a až následne napojiť do odpadu.

Detaily k expandéru na vyžiadanie.

Odfuk poistného ventilu je potrebné vyviešť do exteriéru.

Odvetrание napájacej nádrže (3/4") je potrebné vyviešť do exteriéru.